



الانتشرة الإحصائية

نشرة سنوية تصدرها إدارة الإحصاء

بمركز المعلومات والتوثيق ودعم اتخاذ القرار بجامعة بنها



٢٠٢٠/٢٠١٩

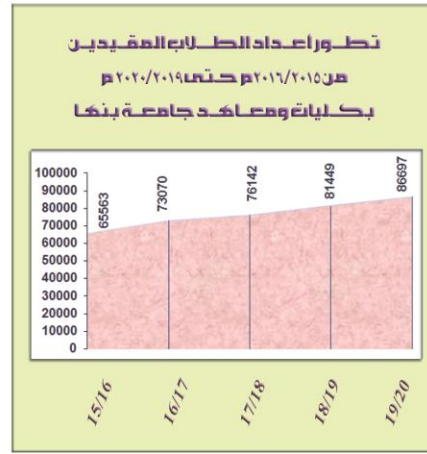
[مرحلة البكالوريوس] طلاب كليات ومعاهد جامعة بنها

الطلاب المعقيدون بكليات ومعاهد جامعة بنها
موزعين طبقاً للنسبة للعام الجامعي ٢٠٢٠/٢٠١٩ م

النوع	مصرى	وافد	جملة
طالب	٤٠٨٧٧	١٦٥٥	٤٢٥٣٢
طالبة	٤٤٠٠٠	١٦٥	٤٤١٦٥
جملة	٨٤٨٧٧	١٨٢٠	٨٦٦٩٧

اعداد الطلاب المقبولين والمعقدين بكليات ومعاهد جامعة
بنها [مرحلة البكالوريوس] للعام الجامعي ٢٠٢٠/٢٠١٩ م

الكلية	المقبولين			المعقدين		
	طالب	طالبة	جملة	طالب	طالبة	جملة
الأداب	١١٧٥	٢٥٠	٣٧٢٥	٤٧٣٥	١٠١٢١	١٤٨٥٦
الحقوق	٢١١٢	١٣٥٤	٣٤٦٧	٧٥٨٩	٤٢٥٠	١١٩٣٩
التجارة	٢٩٣٣	١٧٧٥	٤٧٠٨	٩٧٣٦	٥٠٩٩	١٤٨٣٥
العلوم	٣٣٢	٣١٢	٦٤٤	١١٢٧	١١٧٥	٢٣٠٢
الطب البشرى	٢٤٥	٢٨٤	٥٢٩	١٦٤١	١٨١٣	٣٤٥٤
الهندسة بشبرا	٩٩١	٢٣٨	١٢٢٩	٥٠٤٩	١١٧٠	٦٢١٩
الهندسة بنها	٢٨٢	٦٧	٣٤٩	٢٠٦٦	٤٦٩	٢٥٣٥
الحاسبات والذكاء الاصطناعي	٥١٨	٢٥٤	٧٧٢	١٤١٧	٥٨١	١٩٩٨
الزراعة	٦٧٠	٨٢٩	١٤٩٩	٢١٠٥	٢٥٣٥	٤٦٤٠
الطب البيطرى	١٧٢	٣٤٣	٥١٦	٦٠٩	١٢٩٨	١٩٠٧
عام	٣١٨	٩٥٧	١٢٧٥	١٠٨٩	٣٦٦٧	٤٧٥٦
التربية	١٥٠	٩٩٧	١١٤٧	٧١٠	٤٠٣٣	٤٧٤٣
جملة	٤٦٨	١٩٥٤	٢٤٢٢	١٧٩٩	٧٧٠٠	٩٤٩٩
التربية النوعية	١٠٠	٩٦٧	١٠٦٧	٤٩٢	٣٦٦٦	٤١٥٨
الفنون التطبيقية	١٠٨	٥٢٩	٦٣٧	٤٨٩	٢١٤٢	٢٦٣١
التربية الرياضية	٨٧٠	٠	٨٧٠	٢٨٣٢	٠	٢٨٣٢
التمريض	١٨٤	٤٧٥	٦٥٩	٥١٤	١٤٢٨	١٩٤٢
المعهد الفنى للتمريض	١٨٧	٣٣٤	٥٢١	٣٣١	٦١٨	٩٤٩
الجملة	١١٣٤٩	١٢٢٦٥	٢٣٦١٤	٤٢٥٣٢	٤٤١٦٥	٨٦٦٩٧



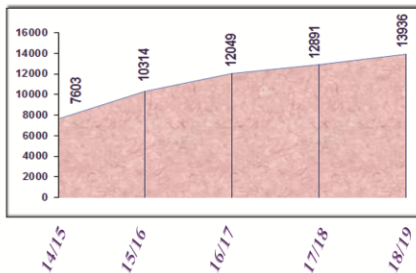
اعداد الطلاب المعقدين والخريجين فى التعليم المفتوح بجامعة بنها للعام الجامعي ٢٠١٩/٢٠٢٠ م

الكلية	أولى		ثانية		ثالثة		رابعة		الجملة	الغريجين لعام ٢٠١٩/٢٠١٨	
	طالب	طالبة	طالب	طالبة	طالب	طالبة	طالب	طالبة		طالب	طالبة
الأداب	-	-	-	-	-	-	١٢	٨	٢٠	٢٤٧	٦٦
الحقوق	-	-	-	-	٧	١	٣٩٦	١٤	٤١٨	١٨٧٧	٥٠٠
التجارة	-	-	-	-	٤٦	٣١	٢٩٨	١٤٢	٥١٧	١١٤٦	٣٠٩
الزراعة	-	-	-	-	-	-	٥	-	٥	٧٤	٢
الجملة	-	-	-	-	٥٣	٣٢	٧١١	١٦٤	٩٦٠	٣٣٤٤	٨٧٧

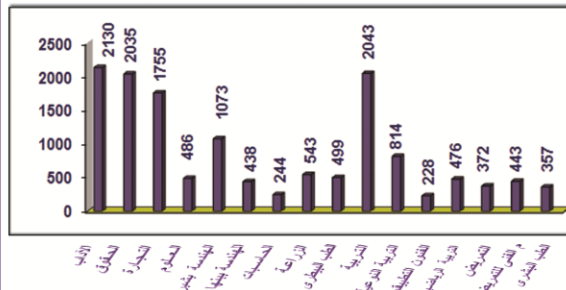
الطلاب الخريجون في العام الجامعي ٢٠١٨/٢٠١٩م

الكلية	دور أول		دور ثاني		الجملة	نسبة النجاح
	أ	ب	أ	ب		
الأداب	١٣٧١	٤٧١	١٦٩	١١٩	٢١٣٠	٪٧٤
الحقوق	٦٩٤	١٠٨٢	٦٢	١٩٦	٢٠٣٥	٪٦٤
التجارة	٧٠٧	٧٤٤	٩٦	٢٠٨	١٧٥٥	٪٦٩
العلوم	٣٠٩	١٧٥	١	١	٤٨٦	٪٨٢
الهندسة بشبرا	٢٣٠	٨٠٧	٦	٣٠	١٠٧٣	٪٩٢
الهندسة بنها	٩٧	٣٠٤	٧	٣٠	٤٣٨	٪٨٩
الحاسبات والذكاء الاصطناعي	٦٧	١٥٩	٥	١٣	٢٤٤	٪٨٧
الزراعة	٢٧٠	١٨١	٢٦	٦٦	٥٤٣	٪٧٧
الطب البيطري	٣٧٣	١٢٠	٤	٢	٤٩٩	٪٩٧
التربية	١٦٢٢	٢٥٥	١١٩	٤٧	٢٠٤٣	٪٨٧
التربية النوعية	٧٢٧	٦٣	٢٠	٤	٨١٤	٪٩٥
الفنون التطبيقية	١٩٠	٢٩	٤	٥	٢٢٨	٪٩٢
التربية الرياضية	-	٣٩٧	-	٧٩	٤٧٦	٪٨٠
التمريض	٢٧٧	٩٢	١	٢	٣٧٢	٪٩٨
المعهد الفني للتمريض	٢٤٣	١١٦	٣٩	٤٥	٤٤٣	٪٧٠
الطب البشري	دور يونيو ٢٠١٩		دور ديسمبر ٢٠١٩		٣٥٧	٪٩٩
	١	-	١٤٩	٢٠٧		

تطور اعداد الخريجين من ٢٠١٥/٢٠١٤م حتى ٢٠١٩/٢٠١٨م بكلية ومراكز جامعة بنها



الطلاب الخريجون في العام الجامعي ٢٠١٨/٢٠١٩م



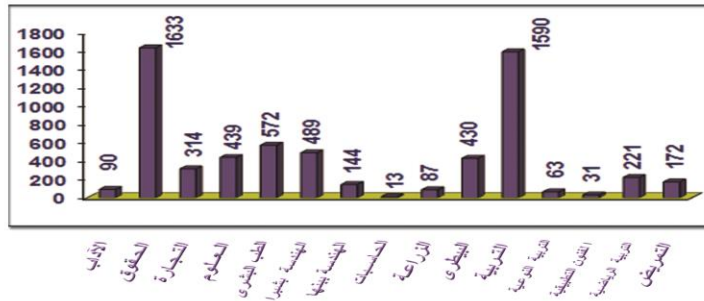
الطلاب المعقدين للعام الجامعي ٢٠٢٠/٢٠١٩م

الكلية المؤهلة العلمية	الأدب	الحقوق	التجارة	العلوم	الطب البشري	الهندسة يشعرا	الهندسة بنيها	النساء والصناعاتي	الزراعة	البيطري الطب	التربية	التربية النوعية	التربية التطبيقية	الفنون	الرياضية التربية	التمريض	الجملة
دبلوم	٣٧	١٦٠٢	١١٥	٢٢٩	١٠٩	-	-	-	-	٣٨٢	١٤٣٠	-	-	-	٣٠	-	٣٩٨٤
ماجستير	٤٧	١٥	١٥٦	١٣٥	٣٤٣	٤٣٢	٩٢	١٣	٦٤	٤٤	١٠٦	٥٢	٢٦	١١١	١٣٢	١٧٦٧	
دكتوراه	٦	١٦	٤٢	٢٥	١٢٠	٥٧	٥٢	-	٢٣	٤	٥٤	١١	٥	٨٠	٤٠	٥٣٦	
الجملة	٩٠	١٦٣٣	٣١٤	٤٣٩	٥٧٢	٤٨٩	١٤٤	١٣	٨٧	٤٣٠	١٥٩٠	٦٢	٣١	٢٢١	١٧٢	٦٢٨٧	

اعداد الطلاب الوافدين
المعقدين [دراسة عليا]
حسب الدرجة العلمية

الدرجة العلمية	عدد الطلاب
دبلوم	٢١
ماجستير	٦٥
دكتوراه	١٨
الجملة	١٠٤

اعداد الطلاب المعقدين [دراسة عليا] طبقا للكلية



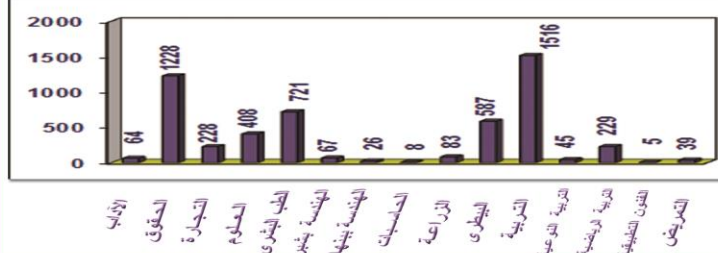
الطلاب المعنودين للعام الجامعي ٢٠١٩/٢٠١٨م

الكلية المؤهلة العلمية	الأدب	الحقوق	التجارة	العلوم	الطب البشري	الهندسة يشعرا	الهندسة بنيها	النساء والصناعاتي	الزراعة	البيطري الطب	التربية	التربية النوعية	التربية التطبيقية	الفنون	الرياضية التربية	التمريض	الجملة
دبلوم	٧	١١٩٨	١٧٤	٢٣١	٢٤٧	-	-	-	-	٤٤٢	١٤٤٩	٤	٤	٣٨	-	٣٨٩١	
ماجستير	٤١	٩	٤٥	٥٧	٣٧٦	٤٤	٢٠	٨	٥٤	٧٤	٤٧	٢٨	٣	١٢١	٢٨	٩٥٥	
دكتوراه	١٦	٢١	٩	٢٠	٩٨	٢٣	٦	-	٢٩	٧٠	٢٠	١٣	٢	٧٠	١١	٤٠٨	
الجملة	٦٤	١٢٢٨	٢٢٨	٤٠٨	٧٢١	٦٧	٢٦	٨	٨٢	٥٨٧	١٥١٦	٤٥	٥	٢٢٩	٢٩	٤٥٢٥	

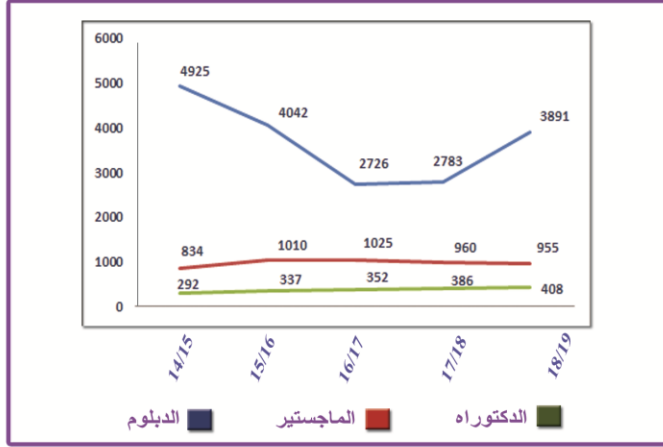
اعداد الطلاب الوافدين
المعنودين [دراسة عليا]
حسب الدرجة العلمية

الدرجة العلمية	عدد الطلاب
دبلوم	٢٠
ماجستير	١٤٢
دكتوراه	٧٩
الجملة	٢٤٢

اعداد الطلاب المعنودين [دراسة عليا] طبقا للكلية



تطور أعداد الطلاب الممنوحين درجة [الدبلوم - الماجستير - الدكتوراه] في كليات جامعة بنها منذ ٢٠١٤/٢٠١٥ وحتى ٢٠١٩/٢٠٢٠م



السنة الدراسية	الدكتوراه	الماجستير	الدبلوم
٢٠١٥/٢٠١٤	٢٩٢	٨٣٤	٤٩٢٥
٢٠١٦/٢٠١٥	٣٣٧	١٠١٠	٤٠٤٢
٢٠١٧/٢٠١٦	٣٥٢	١٠٢٥	٢٧٢٦
٢٠١٨/٢٠١٧	٣٨٦	٩٦٠	٢٧٨٣
٢٠١٩/٢٠١٨	٤٠٨	٩٥٥	٣٨٩١

انجازات صندوق التكافل الاجتماعي [غير الدعم المخصص للكليات]

المبلغ المخصص بالمصري	البيان
٨١٤٨٧٥	قيمة علاج طلاب الجامعة
٨٤٣٧٥	قيمة دعم صيانة أتوبيس الطلاب
٣٤٤٦٠	قيمة ما صرف على شراء أجهزة تعويضية

صندوق التكافل للطلاب بكليات ومعاهد جامعة بنها

اسم الكلية	المبلغ المخصص بلجنه المصري
الأداب	٢٥٦٤١٧
الحقوق	٢٢١٠٧٤
التجارة	٢٣٧٠٨٣
العلوم	٥٤٤١٦
الطب البشرى	٨٠٦٢٤
الهندسة بشبرا	١٢٣٧٦٨
الهندسة بينها	٥١٩٦٨
الحاسبات والذكاء الاصطناعي	٤٢١٠٤
الزراعة	١٠٤٧٤٤
الطب البيطرى	٤٥٨١٦
التربية	٢٠٦٤٠٨
التربية النوعية	٩٧٨٨٨
الفنون التطبيقية	٦٠٧٦٨
التربية الرياضية	٥٦٩٢٨
التمريض	٤٤٦٣٢
المعهد الفنى للتمريض	٢٤٨٥٦
الجملة	١٧٠٩٤٩٤

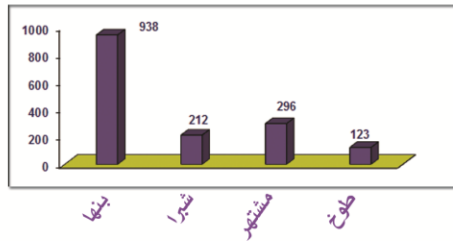
العبالغ المخصصة لدعم الكتاب الجامعي

اسم الكلية	عدد الطلاب المستفيدين	المبلغ المخصص بلجنه المصري
الأداب	١٤٤٧١	٤٤٢٠٠
الحقوق	١٣٠٣٥	٥٢٦٠٠
التجارة	١٥٤٧٧	٦٥٦٠٠
العلوم	٢٢٣٢	١٤٢٠٠
الطب البشرى	٢٩٢٨	٢٠٢٠٠
الهندسة بشبرا	٦٢٦٣	٣١٨٠٠
الهندسة بينها	٢٤١٦	١٧٨٠٠
الحاسبات والذكاء الاصطناعي	١٩٨٤	١٠٦٠٠
الزراعة	٤٦٤٠	١٨٦٠٠
الطب البيطرى	٢٢٤١	١٤٩٠٠
التربية	٩٦٣١	٤٧٣٠٠
التربية النوعية	٤١٥٤	٢٤١٠٠
التربية الرياضية	٢٨١٤	١٣٩٠٠
الفنون التطبيقية	٢٦٤٠	١١١٠٠
التمريض	٢٠٥٤	١٠١٠٠
المعهد الفنى للتمريض	٩٦٢	٣٠٠٠
الجملة	٨٧٩٤٢	٤٠٠٠٠٠

بيان بالمدن الجامعية بجامعة بنها
في العام الجامعي ٢٠٢٠/٢٠١٩ م

الطلاب المقيمين	عدد الأسرة (الزواج)	عدد الغرف	عدد المباني	الموقع	اسم المدينة الجامعية
٣٨٨	٢٦٠	١٣٠	١	كفر سعد ببناها	مدينة بنها (طلبة)
٥٥٠	٢٨٨	١٤٤	٢	كفر سعد ببناها	مدينة بنها (طالبات)
٢١٢	١٢٢	٦٦	١	شبرا الخيمة	مدينة شبرا (طلبة وطالبات)
٢٩٦	١٧٦	٨٨	١	مشتهر	مدينة مشتهر (طلبة وطالبات)
١٢٣	١٠٠	٥٠	٢	طوخ	مدينة طوخ (طلبة)
١٥٦٩	٩٥٦	٤٧٨	٧		الجملة

اعداد الطلاب المقيمين بالمدن الجامعية

الطلاب المقيمين بالمدن الجامعية
موزعين على كليات جامعة بنها
في العام الجامعي ٢٠٢٠/٢٠١٩ م

الكلية	الطلاب المصريين		
	الجملة	ذكر	أنثى
الأداب	٥	٣	٢
الحقوق	٢٦	١٥	١١
التجارة	٥١	٣٠	٢١
العلوم	٦٢	٣٤	٢٨
الطب البشري	٩٨	٤٧	٥١
الهندسة بشبرا	٢١٢	١٨٤	٢٨
الهندسة ببناها	٨١	٧٣	٨
الحاسبات والذكاء الاصطناعي	١٠٤	٧٧	٢٧
الزراعة	٢١٤	١٤١	٧٣
الطب البيطري	٢٠٥	٧١	١٣٤
التربية	١٤٧	٨	١٣٩
التربية النوعية	٢١	١٠	١١
الفنون التطبيقية	٢٧٣	٧١	٢٠٢
التربية الرياضية	٤	٤	-
التمريض	٦٦	١٦	٥٠
الجملة	١٥٦٩	٧٨٤	٧٨٥

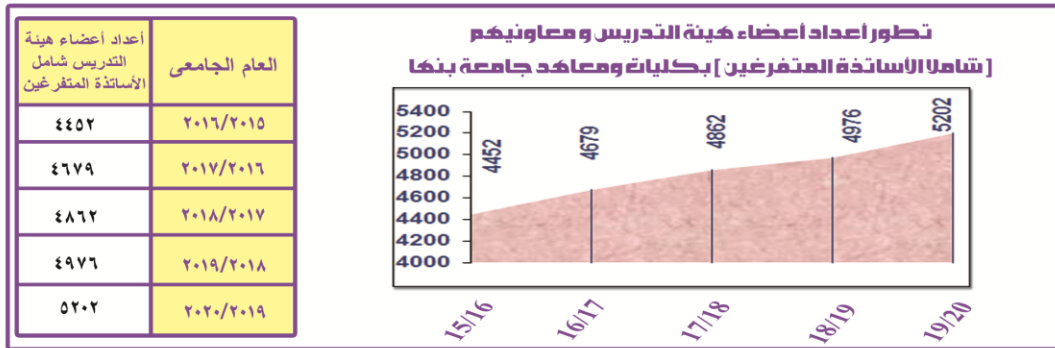
بيان بالمكتبات الجامعية في العام الجامعي ٢٠٢٠/٢٠١٩ م بجامعة بنها

الكلية	تاريخ بدء العمل	عدد قاعات المطالعة	عدد الكتب	
			العربية	الإنجليزية
المكتبة المركزية	١٩٨٥	٤	٨٧١٥	٣٧١٠
الأداب	١٩٨١	٥	٢٢٢١٦	٧٢٩٥
الحقوق	١٩٩١	٣	١٢٢٩٩	٤٩٥
التجارة	١٩٧٧	٢	٤٠٣٦	٢٢٦٥
العلوم	١٩٨٠	٢	١٧٧٠	٨١٤٧
الطب البشري	١٩٨٠	٢	٤٤٠	٤٠١٩
الهندسة بشبرا	١٩٧٦	٥		١٨٤٩٣
الهندسة ببناها	١٩٨٨	٢		١٠٩١٤
الحاسبات والذكاء الاصطناعي	٢٠٠٦	١	٣١٦	٩٨٤
الزراعة	١٩١١	٤	٦٤٥٣	٦٣٠٧
الطب البيطري	١٩٨٢	٣	٩١٧	٣٠٨١
التربية	١٩٧٧	٢	١٣٥٨٧	٤٢٩٢
التربية النوعية	١٩٩١	١	٧٥٧٥	٦٣٢
الفنون التطبيقية	٢٠١٢	١	٢١٤	٢٩٤
التربية الرياضية	١٩٩٧	١	٤٨٨٧	١٨٤
التمريض	١٩٩٤	٢		١٤١٥

بيان باجمالي اعداد اعضاء هيئة التدريس ومعاونيكم بكلية جامعة بنها في العام الجامعي ٢٠٢٠/٢٠١٩

الدرجة العلمية الكلية	أستاذ متفرغ	أستاذ	أستاذ مساعد	مدرس	مدرس مساعد	معيد	الجملة	إعارة	مهمة علمية	بعثات وأجازة دراسية	إجازة ورعية (مرافقة ورعية خاصة)	اجمالي الاجازات
الآداب	٥٤	١٧	٢٤	٨٧	٤٧	٧٠	٢٤٥	-	-	٢	١٤	١٦
الحقوق	١٢	١٠	٢	١٢	٢٣	١٦	٦٣	٣	-	-	٢	٥
التجارة	٤٣	٨	١٤	٤٥	٧٢	٤٧	١٨٦	٤	-	١٠	٢٣	٣٧
العلوم	١٢٦	٣٨	٣٨	١٠٤	٤٠	٦٣	٢٨٣	٢٦	١٧	١٣	٢٦	٨٢
الطب البشري	٣٩٠	١٦٣	٢١٩	٤٤٧	٢٩٠	٨٠	١١٩٩	١١٦	٩	٨	١٦٣	٢٩٦
الهندسة بشيرا	١٦٦	٤٦	٤٣	١٥٦	١٠٨	١٣٩	٤٩٢	٧٠	١٠	٧٢	٢٣	١٧٥
الهندسة ببنها	٢٢	٩	٢٧	٩٧	٩٣	١٠٥	٣٣١	-	٨	-	١٦	٢٤
الحاسبات والنكاه الاصطناعي	٣	٢	٩	٢٦	٢٦	٣٤	٩٧	٧	٦	-	٩	٢٢
الزراعة	٩٧	٣٩	٤٣	٥٠	٤٠	٧٥	٢٤٧	٤	١٠	١٨	٥	٣٧
الطب البيطري	٢٩	٦٦	٢٥	٦٧	٣٥	٥٨	٢٥١	٤	١٢	١٦	٨	٤٠
التربية	٦٦	٢١	١٨	٥٢	٢٦	٣٨	١٥٥	١٤	-	-	١٦	٣٠
التربية النوعية	٩	١٥	٢٦	٧٨	٢٩	٣٩	١٨٧	٨	-	-	١٠	١٨
التربية الرياضية	٥	١٤	٣٧	٦٦	٣٠	١٧	١٦٤	٧	١	١	٨	١٧
الفنون التطبيقية	٣	٧	١٤	٢٨	١٢	٣٠	٩١	-	-	-	٤	٤
التمريض	٠	١٢	٣٧	٦١	٢٣	٥٣	١٨٦	٩	-	-	٥	١٤
الجملة	١٠٢٥	٤٦٧	٥٧٦	١٣٧٦	٨٩٤	٨٦٤	٤١٧٧*	٢٧٢	٧٣	١٤٠	٣٣٢	٨١٧

* الإجمالي العام غير شامل الأساتذة المتفرغين
* إجمالي الأساتذة المتفرغين يشمل أيضاً الأساتذة المساعدين والمدرسين المتفرغين



بيان بأجمالي أعداد العاملين [كادر عام] بإدارة الجامعة وكلياتها ومعاهدها

الجملة	السادسة	الخامسة	الرابعة	الثالثة	الثانية	الأولى	كبير أخصائي	مدير عام	العالية	الإدارة والكليات
٢١١٨	١١	٩١	١٨٥	٩٤٤	٤١٦	٣٦٦	٨٢	٢٢	١	الإدارة العامة والمدن الجامعية
٦	-	-	-	٣	١	١	-	١	-	فرع الجامعة بالعبور
١٧٧	-	٢	٧	٦٦	٢٢	٦٨	١٢	-	-	الأداب
١٤٠	١	١٠	١١	٥٦	١٦	٣٨	٧	١	-	الحقوق
٢٢٠	١	-	٢٢	٧٥	٤٨	٥٧	١٦	١	-	التجارة
١٦٣	-	٨	٢٠	٤٦	١٧	٦٠	١٢	-	-	العلوم
٢٩١	-	٩	١١	٧٢	٣٨	١٢٨	٣٣	-	-	الطب البشرى
٢١٧	-	٦	٢٣	٨٨	٢٢	٤٧	٢١	-	-	الهندسة بشيرا
٢٥٠	-	٥	١٢	٨٢	٤٧	٨٥	١٩	-	-	الهندسة بينها
٨٣	١	٧	٨	٤١	١٦	٨	٢	-	-	الحاسبات والذكاء الاصطناعي
٣٩٦	١٦	٧٥	٥٩	١٥٥	١٣	٦٦	١٢	-	-	الزراعة
٢٩٩	٦	١٧	٣٨	١١٤	٣٤	٨٢	٨	-	-	الطب البيطرى
١٤٨	٢	٢	٩	٤٩	٢٦	٥٢	٨	-	-	التربية
٩٠	-	٢	٧	٢٥	١٥	٣١	١٠	-	-	التربية النوعية
٦٤	-	٢	٧	٢٧	٩	١٧	٢	-	-	الفنون التطبيقية
١١٦	-	٨	٨	٣٥	٢٢	٣٧	٥	-	-	التربية الرياضية
١٢٢	-	٥	١٣	٦٠	٨	٣٠	٧	-	-	التمرريض
٢	-	-	١	١	-	-	-	-	-	العلاج الطبيعى
٥٨	-	-	٣	٢٠	١٠	١٨	٧	-	-	المعهد الفنى للمريض
٤٩٦١	٢٨	٢٤٩	٤٥٤	١٩٥٩	٧٨١	١١٩١	٢٦٣	٢٥	١	الجملة

* عدد العاملين المعينين بالمكافأة الشاملة فى المجموعة التخصصية [٢] والمجموعة المكتبية [١]

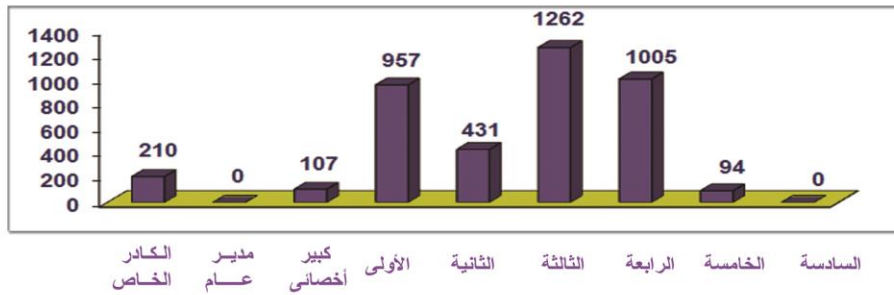
بيان بالبرامج والدورات التدريبية للعاملين التى نظمها
الإدارة العامة للتنظيم والإدارة بالجامعة داخليا وخارجيا عام ٢٠٢٠/٢٠١٩م

العدد	أنواع البرامج	العدد	أنواع البرامج
٢٥	- إدارة الأزمات	٢٥	- تصميم وصيانة الحدائق
٩	- استراتيجية مكافحة الفساد	٥٣	- التدريب على ICDL
١	- إدارة المخازن والرقابة على المخزون	٦	- بداية جديدة لتأهيل المقبلين على المعاش
٣	- برنامج قانون الخدمة المدنية بالجهاز المركزى	١	- إعداد مدربين
٢	- برنامج التطوير والتنمية الذاتية	١	- هندسة الذات
٣	- برنامج صناعة قادة المستقبل	١	- بروتوكولات ومراسم
٩	- برنامج أعضاء لجان السلامة والصحة المهنية أساسى	٤	- البرامج التخصصية والمكتبة الحديثة
٢	- برنامج الإطفاء والحرائق	٩	- التدريب بمرکز إعداد القادة
		٣٩	- الإدارة الإلكترونية والتحول الرقمى

العاملون بالمستشفى الجامعي

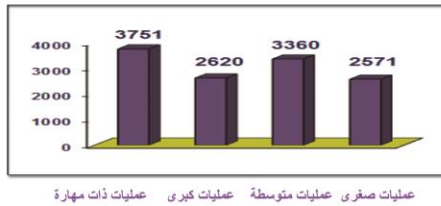
المجموع الوظيفية	الدرجة	الكادر الخاص	مدير عام	كبير أخصائي	الأولى	الثانية	الثالثة	الرابعة	الخامسة	السادسة	الإجمالي
الأطباء والصيادلة والنواب	٢٠٣	-	-	١٦	٣٤	٣٣	١١٠	-	-	-	٣٩٦
التخصصية	١	-	-	١٦	٣٧	٤١	١٣٢	-	-	-	٢٢٧
التمريض	٦	-	-	٤١	٧١٢	٣٠٩	٨٤٢	٩٣٦	-	-	٢٨٤٦
الفنية	-	-	-	١٠	٨٨	٢٥	٣٦	١٦	-	-	١٧٥
المكتبية	-	-	-	٢٤	٨٤	١٧	٥	٣	-	-	١٣٣
الحرفية	-	-	-	-	٢	٦	٣٨	١٠	١١	-	٦٧
الخدمات المعاونة	-	-	-	-	-	-	٩٩	٤٠	٨٣	-	٢٢٢
الإجمالي	٢١٠	-	-	١٠٧	٩٥٧	٤٣١	١٢٦٢	١٠٠٥	٩٤	-	٤٠٦٦

اعداد العاملين بالمستشفى الجامعي موزعين طبقاً للدرجات



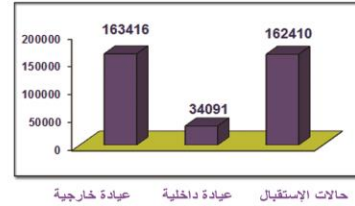
عدد العمليات التي تمت في الفترة

من ٢٠١٩/٧/١م حتى ٢٠٢٠/٢/٢٩م



بيان بالمرورين على العيادات الخارجية والداخلية

وحالات الاستقبال في الفترة من ٢٠١٩/٧/١م حتى ٢٠٢٠/٢/٢٩م



تصميم وتنفيذ

سمر عبد العال محمد
رنا عبد العظيم حسن
أسماء سراج الدين

إعداد

أسماء سعيد أمل طلعت
هالة حسن ميرفت عبد المنعم
مروة عبد الحميد فايد

إشراف

مدير عام المركز أ/ وسام مسلم
مدير إدارة الإحصاء أ/ سارة صلاح